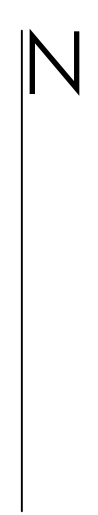
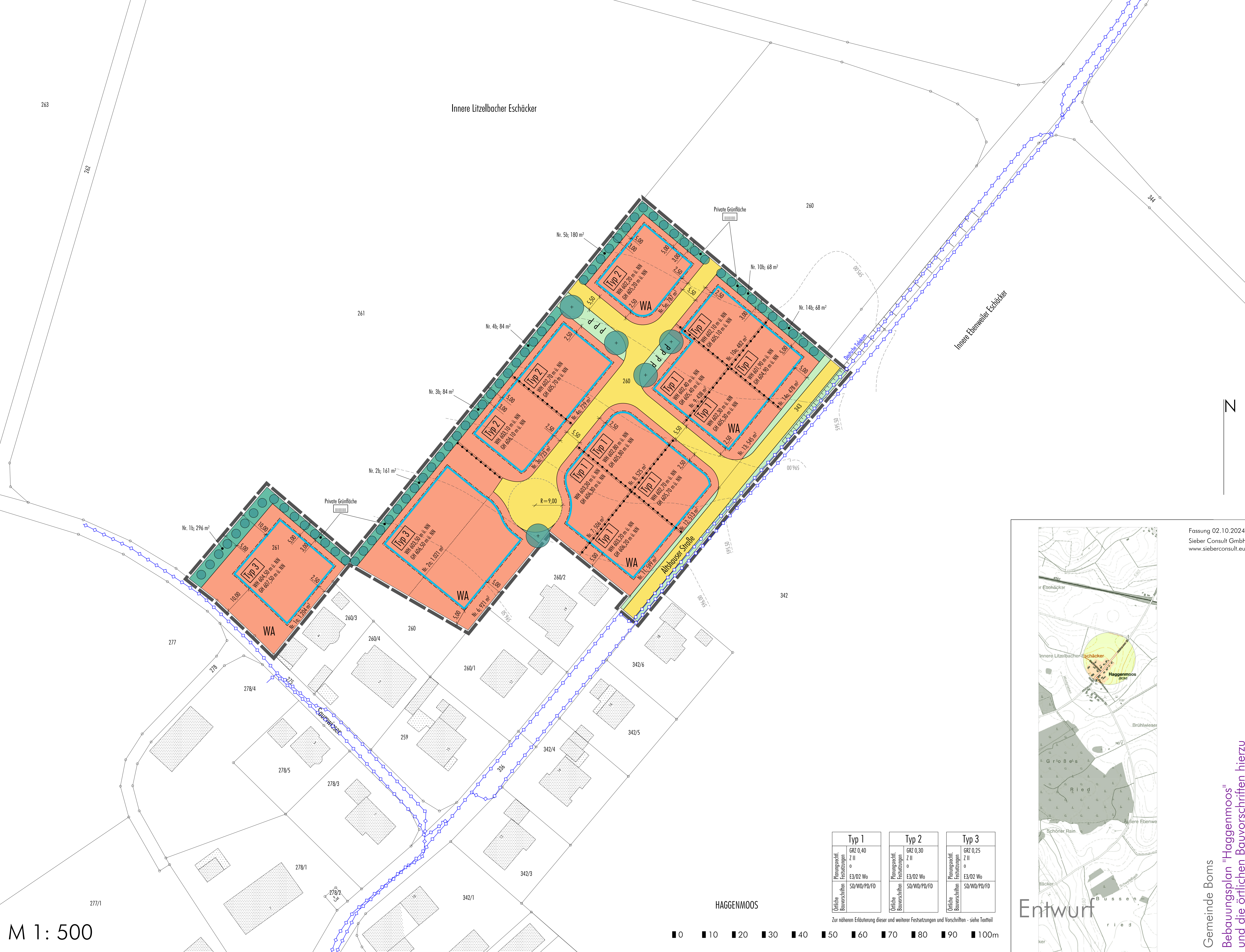


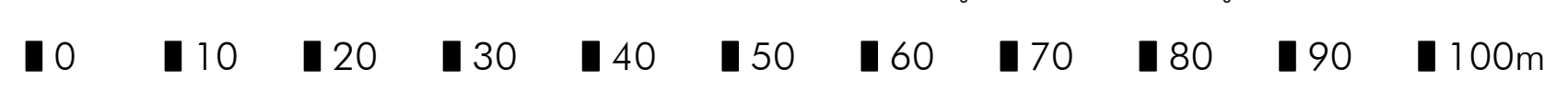
Innere Litzelbacher Eschäcker

Innere Egenwiler Eschäcker



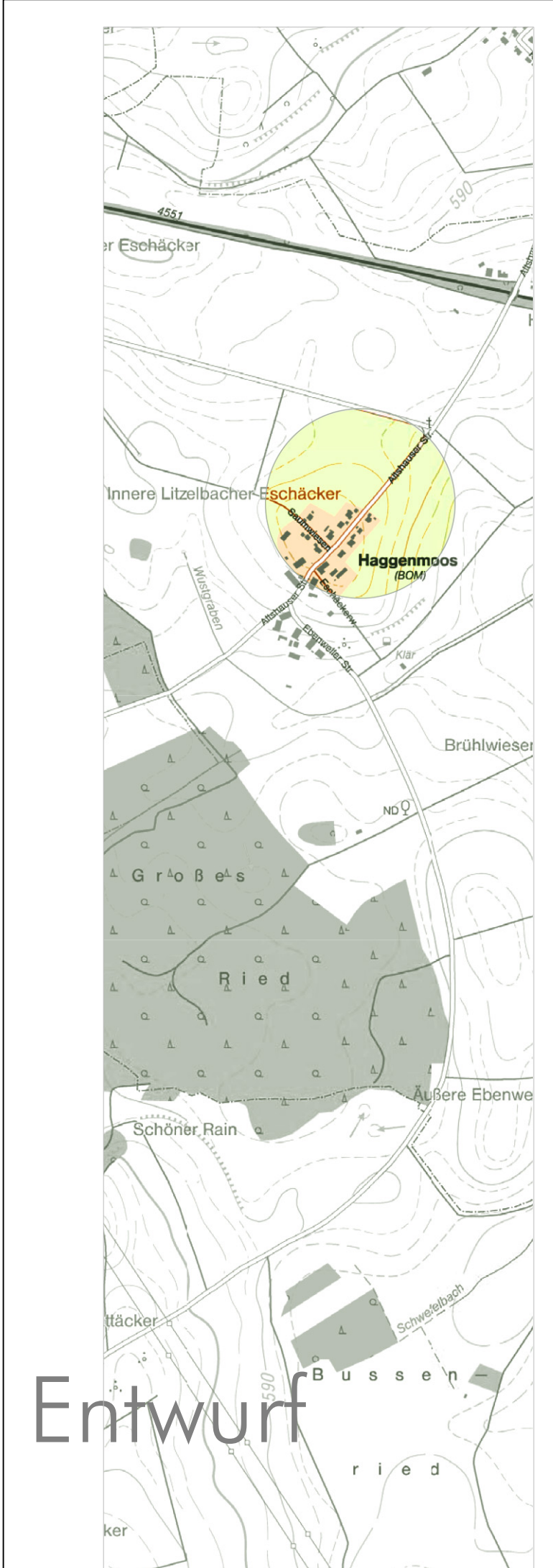
M 1: 500

HAGGENMOOS



	Typ 1	Typ 2	Typ 3
Planungsschicht	GRZ 0,40	GRZ 0,30	GRZ 0,25
Festsetzungen	Z II	Z II	Z II
Örtliche Bauvorschriften	E3/02 Wo	E3/02 Wo	E3/02 Wo
	SD/WD/PD/FD	SD/WD/PD/FD	SD/WD/PD/FD

Zur näheren Erläuterung dieser und weiterer Festsetzungen und Vorschriften - siehe Textteil



Fassung 02.10.2024  
Sieber Consult GmbH  
www.sieberconsult.eu

Gemeinde Boms  
Bebauungsplan "Haggenmoos"  
und die örtlichen Bauvorschriften hierzu

Entwurf